

# Slik finner du frem til LMK klubbhus



## Fra Drammen

Kjør retning Oslo på E-18

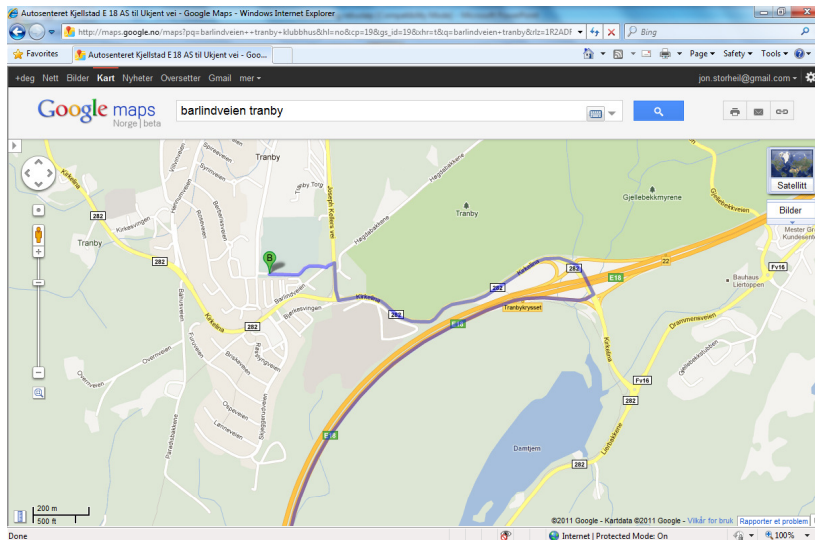
Følg skilt mot Hønefoss, Lierskogen, Tranby, Gjellebekk, Liertoppen. Sving av, kjør 0,2 km

Sving til venstre inn på Kirkelina (282), kjør 1,1 km

Sving til høyre inn på Joseph Kellers vei, kjør 0,1 km

Sving til venstre inn på Barlindveien, kjør 36 m

Hold høyre og fortsett på Barlindveien, kjør 0,2 km



## Fra Oslo

Kjør retning Drammen på E-18

Følg skilt mot Sylling, Tranby, Liertoppen, Gjellebekk. Sving av, kjør 0,3 km

Følg skilt mot Sylling, Tranby. Sving høyre inn på Kirkelina (282), kjør 1,0 km

Sving til høyre inn på Joseph Kellers vei, kjør 0,1 km

Sving til venstre inn på Barlindveien, kjør 36 m

Hold høyre og fortsett på Barlindveien, kjør 0,2 km

